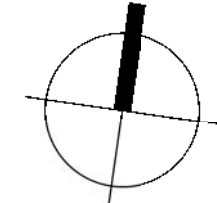




LEGENDA:

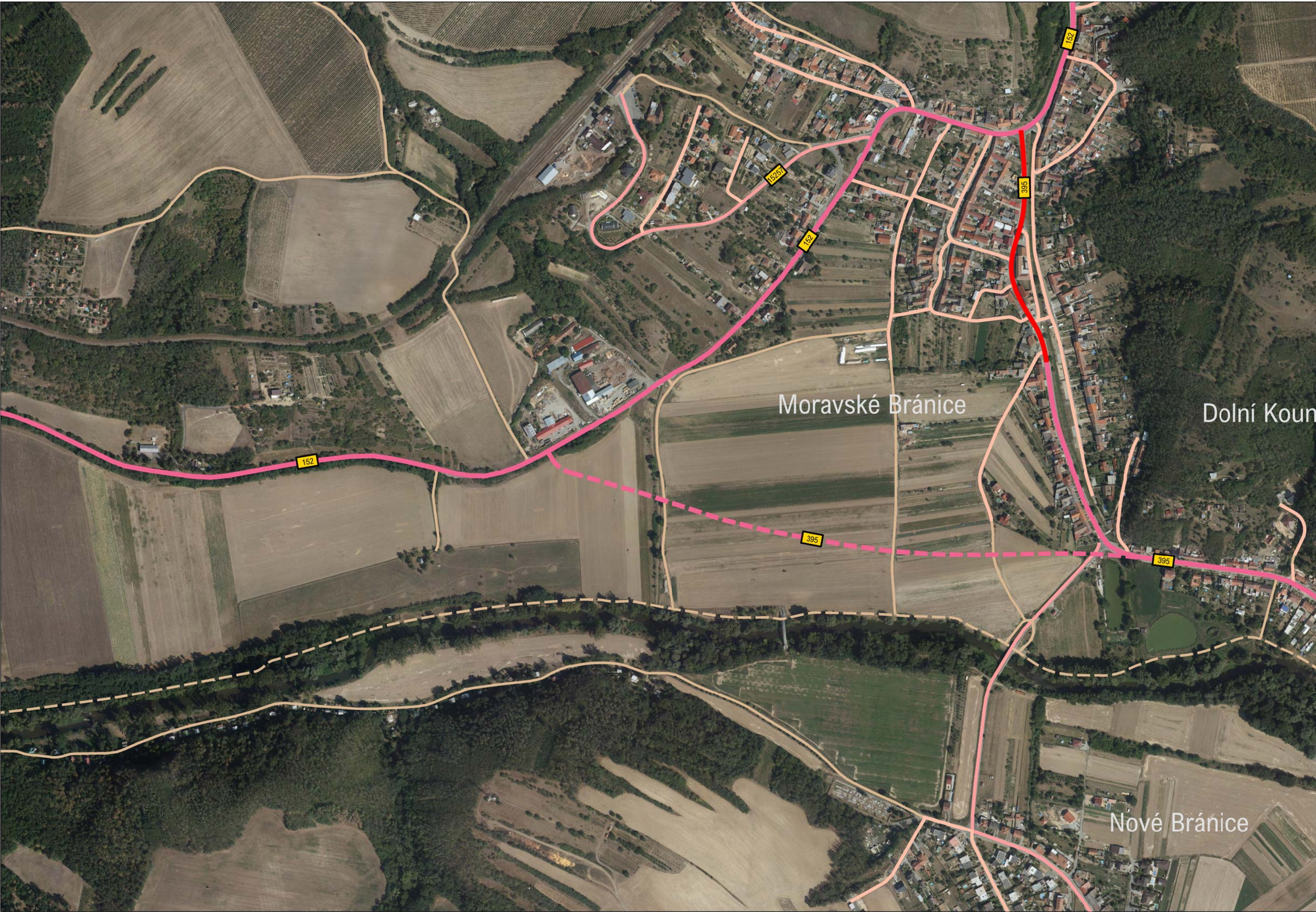
- SILNICE II.TŘÍDY STAV
- SILNICE II.TŘÍDY NÁVRH
- SILNICE III.TŘÍDY STAV
- SILNICE III.TŘÍDY NÁVRH
- MÍSTNÍ KOMUNIKACE STAV
- ÚČELOVÉ KOMUNIKACE STAV
- ÚČELOVÉ KOMUNIKACE NÁVRH
- SILNICE II. TŘÍDY ŘEŠENÝ ÚSEK



Soutřadnicový systém JTSK
Výškový systém Bpv

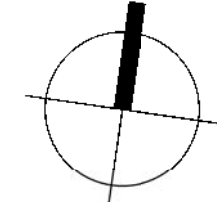
| | | | | |
|--------------------------|-------------------|---|---|---|
| HLAVNÍ PROJEKTANT STAVBY | |  |  | ING. ADOLF JEBAVÝ SAMOSTATNÝ PROJEKTANT office: Františkovská 3, 602 00 Brno email: jebavy@ados.cz tel.: +420 604 730 164 |
| HLAVNÍ INŽENÝR PROJEKTU | ING. ADOLF JEBAVÝ | | | |

| | | | | | |
|--|--------------------|-------------------|---------------------------------------|--|------------------------|
| VEDOUČÍ PROJEKTANT | ZODPOV. PROJEKTANT | VYPRACOVAL | KONTROLOVAL | <div>AlternativníDopravníStudio</div> <div>ING. EVA POKORNÁ, AUTORIZOVANÝ INŽENÝR V OBLASTI DOPRAVNÍ STAVBY V SEZNAMU AUTORIZOVANÝCH ČSČB VEDENÝCH ČKAT. JE VEDEN POD ČÍSLEM 1031904</div> | |
| ING. ADOLF JEBAVÝ | ING. ADOLF JEBAVÝ | ING. NELA KOLKOVÁ | ING. EVA POKORNÁ <i>E. Pokorná</i> | | |
| OBJEDNATEL | MĚSTO LLHAČOVICE | KRAJ | ZLÍNSKÝ | DATUM | 12/2019 |
| STUDIE SILNICE II/395 MORAVSKÉ BRÁNICE ŠIRŠÍ VZTAHY V ÚZEMÍ | | | | FORMÁT | A4 |
| | | | | ÚČEL | STU |
| | | | | ČÍSLO ZAKÁZKY | 19_036 |
| ROZVOJ KOMUNIKAČNÍ SÍTĚ | | | | MÉRITKO | M 1:1000 |
| | | | | ČÍSLO PARÉ | ČÍSLO VÝKRESU B.1.1 |

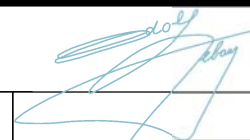



LEGENDA:

- SILNICE II.TŘÍDY STAV
- SILNICE II.TŘÍDY NÁVRH
- SILNICE III.TŘÍDY STAV
- SILNICE III.TŘÍDY NÁVRH
- MÍSTNÍ KOMUNIKACE STAV
- ÚČELOVÉ KOMUNIKACE STAV
- ÚČELOVÉ KOMUNIKACE NÁVRH
- SILNICE II. TŘÍDY ŘEŠENÝ ÚSEK



Soutřadnicový systém JTSK
Výškový systém Bpv

| | | | | |
|--------------------------|-------------------|---|---|---|
| HLAVNÍ PROJEKTANT STAVBY | |  |  | ING. ADOLF JEBAVÝ SAMOSTATNÝ PROJEKTANT office: Františkovská 3, 602 00 Brno email: jebavy@ados.cz tel.: +420 604 730 164 |
| HLAVNÍ INŽENÝR PROJEKTU | ING. ADOLF JEBAVÝ | | | |

| | | | | | |
|--|--------------------|-------------------|---------------------------------------|--|------------------------|
| VEDOUČÍ PROJEKTANT | ZODPOV. PROJEKTANT | VYPRACOVAL | KONTROLOVAL | <div>AlternativníDopravníStudio</div> <div>ING. EVA POKORNÁ, AUTORIZOVANÝ INŽENÝR V OBLASTI DOPRAVNÍ STAVBY V SEZNAMU AUTORIZOVANÝCH ČSČB VEDENÝCH ČKAT. JE VEDEN POD ČÍSLEM 1031004</div> | |
| ING. ADOLF JEBAVÝ | ING. ADOLF JEBAVÝ | ING. NELA KOLKOVÁ | ING. EVA POKORNÁ <i>E. Pokorná</i> | | |
| OBJEDNATEL | MĚSTO LHAČOVICE | KRAJ | ZLÍNSKÝ | DATUM | 12/2019 |
| STUDIE SILNICE II/395 MORAVSKÉ BRÁNICE ŠIRŠÍ VZTAHY V ÚZEMÍ | | | | FORMÁT | A4 |
| | | | | ÚČEL | STU |
| | | | | ČÍSLO ZAKÁZKY | 19_036 |
| ROZVOJ KOMUNIKAČNÍ SÍTĚ | | | | MĚŘÍTKO | M 1:1000 |
| | | | | ČÍSLO PARÉ | ČÍSLO VÝKRESU B.1.1 |